



# Photovoltaik ErtragsPrognose

Stromertragsprognose für Photovoltaik-Anlagen

## 01 Ihr Anlagenstandort

Mustersolaranlage

Sonnenallee 1, 12345 Musterstadt

## 02 Ihre Modulaufstellung

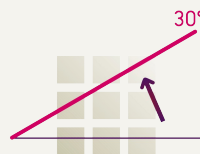
Ausrichtung:

**180°**



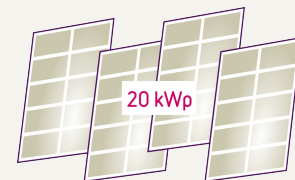
Neigung:

**30°**



Nennleistung aller Module:

**20 kWp**



## 03 Erträge für Ihre Modulaufstellung

### Jahresübersicht

Jährliche Sonneneinstrahlung <sup>1</sup>  
**1.338 kWh / m<sup>2</sup>**

Prognostizierter Anlagenertrag <sup>2</sup>  
**21.400 kWh / Jahr**

Wetterbedingte jährliche Schwankungen <sup>3</sup>  
**5 %**

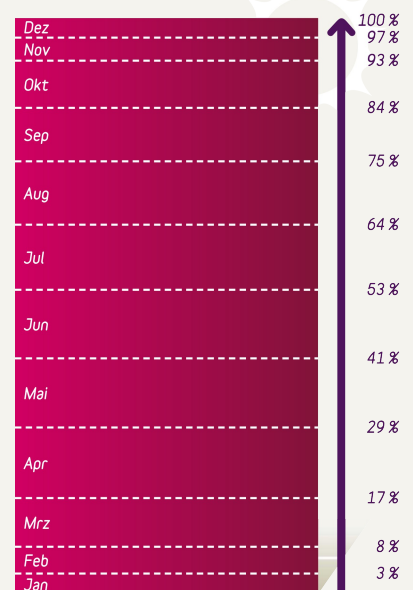
### Erläuterungen

<sup>1</sup> bezieht sich auf ein durchschnittliches Sonnenjahr, Einstrahlung in der Ebene der PV-Module. Für die Berechnung wurden mehr als 100 Tausend Satellitenbilder ausgewertet. Die in den Satellitenbildern festgehaltenen Wolkenmuster wurden in solare Einstrahlung umgerechnet.

<sup>2</sup> ausgehend von einer typischen Anlagengüte, Performance Ratio = 80%, ohne Berücksichtigung von Anlagenverschattung.

<sup>3</sup> mit jährlichen Schwankungen dieser Größenordnung ist zu rechnen. In einem Einzeljahr kann das Strahlungsangebot vom langjährigen Durchschnittswert abweichen.

### Monatsübersicht



Die Ertragsprognose basiert auf Globalstrahlungsdaten, welche mit Hilfe des Europäischen Wettersatelliten **Meteosat Second Generation** gewonnen wurden (Zeitperiode: 2005-2009, räumliche Auflösung ca. 1 km). Weitere Informationen finden Sie auf <http://www.focussolar.de> unter »Know-how«.

Berichterstellung:

[www.focussolar.de](http://www.focussolar.de) // Marie-Curie-Str. 1 // 26129 Oldenburg  
Alle Rechte vorbehalten. Weitergabe an Dritte und  
Veröffentlichung nur mit schriftlicher Genehmigung.

Angefertigt für:

Herrn Mustersolarteur  
Musterstraße 2  
12345 Musterstadt

Logoplatzhalter